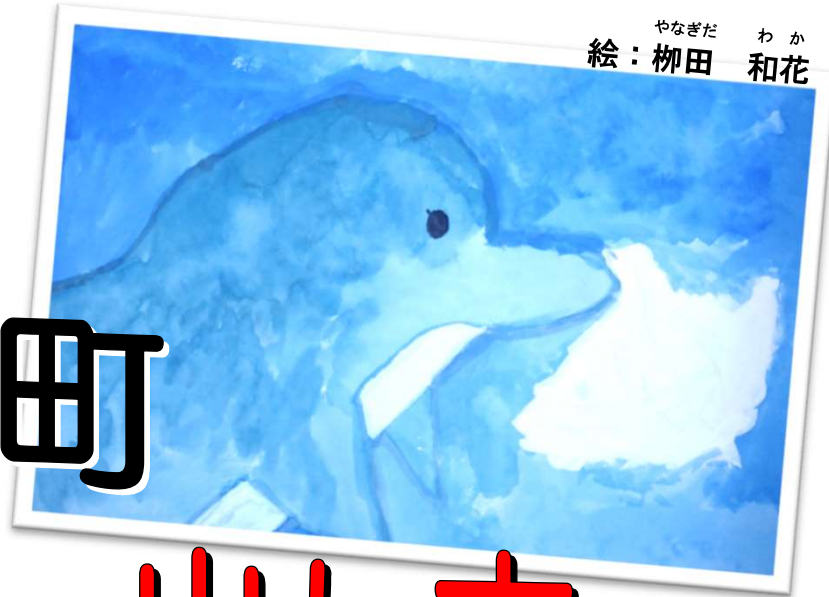


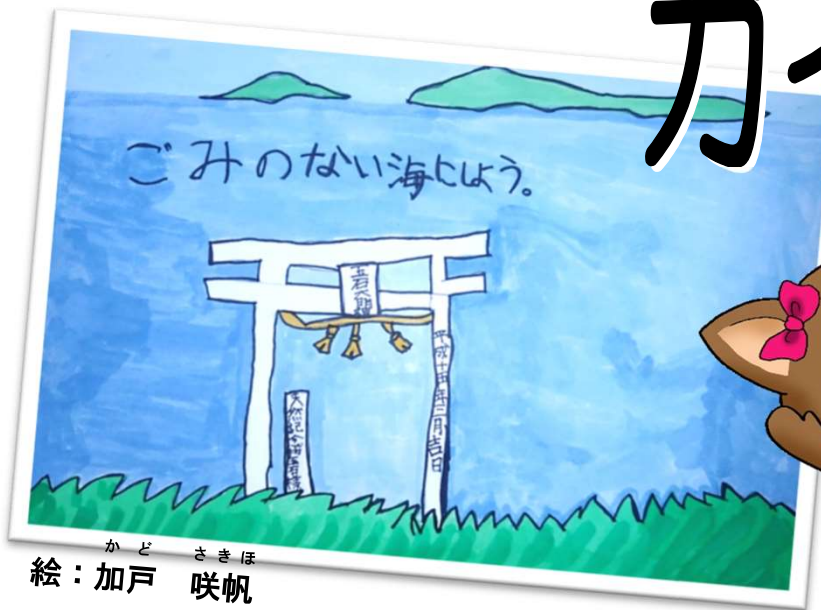
だいこく あずさ  
絵：大黒 梓



やなぎだ わか  
絵：柳田 和花



# 小値賀町 ごみの分け方・出し方 ガイドブック



かど さきほ  
絵：加戸 咲帆



きど ひょうご  
絵：城戸 彪吾

“決められたごみ”を“決められた日”に“決められた場所”へ

収集場所	ゴミステーション
収集時間	6～9月：午前7時から
	10～5月：午前8時から



(収集日)  
月曜日 (毎週)  
木曜日

【出し方】 町指定ごみ袋(燃えるごみ用)で出して下さい。

- 【注意点】
- ①袋に入るサイズまで。(長いものは40cm以下に切ること。)
  - ②金属が含まれる場合、金属と燃えるごみに分別して下さい。
  - ③カセットボンベ等は焼却時、爆発して危険です。  
絶対入れないで下さい。
  - ④わからない場合は分別一覧表をご覧ください。



(収集日)  
第1水曜日 (偶数月)

【出し方】 町指定ごみ袋(埋立ごみ用)で出して下さい。

- 【注意点】
- ①袋に入るサイズまで。
  - ②入らない場合は最終処分場へ持ち込んで下さい。
  - ③鋭利な物や割れる恐れがあるものは新聞紙等で包んで下さい。  
※主なもの…茶わんなどの食器類、ガラス製品、刃物、ライター等



(収集日)  
第1火曜日 (毎月)

【出し方】 透明な袋で出してください。

- 【注意点】
- ①袋に入らないものはそのまま出して下さい。
  - ②電池や蛍光灯などは必ず外して出してください。
  - ③カセットボンベやスプレー缶は、他のものと混ぜずに、袋でまとめて出してください。  
(穴をあけるなどして、絶対に中身を空にして下さい！)



(収集日)  
第3火曜日 (毎月)


【出し方】 透明な袋で出してください。

- 【注意点】
- ①割れているものやLED電球は「埋立ごみ」です。
  - ②豆電球や白熱球も含め、割れないようにしてから出して下さい。
  - ③スマホやノートパソコンなどから取り出したリチウムイオン電池は他の電池とは別に出してください。

 <b>ビン類</b>	<b>(収集日)</b> <b>第3火曜日 (毎月)</b>	<p><b>【出し方】</b> 透明な袋で出して下さい。</p> <p><b>【注意点】</b></p> <ul style="list-style-type: none"> <li>①必ず中を洗って下さい。</li> <li>②必ずフタを外して下さい。(金属フタは「埋立ごみ」です。)</li> <li>③ビンに貼っているラベルは剥がす必要はありません。</li> <li>④ビールビンは「リターナブルびん」で、一升びん(茶色)もできる限り「リターナブルびん」で出してください。  ※リターナブルビンは外と中をきれいに洗い、<b>販売店</b>へ出してください。  ※販売店が受取不可の場合は、<b>ビン収集日</b>に出してください。</li> </ul>
 <b>カン類</b>	<b>(収集日)</b> <b>第2火曜日 (毎月)</b>	<p><b>【出し方】</b> 透明な袋で出して下さい。 ※つぶして出してもかまいません。</p> <p><b>【注意点】</b></p> <ul style="list-style-type: none"> <li>①缶詰や調味料の缶は、中を洗って出して下さい。</li> <li>②一斗缶は「金属」で出して下さい。(必ず空にすること。)</li> <li>③カセットボンベや殺虫剤等のスプレー缶は、他のものと混ぜず袋にまとめて、「金属」で出して下さい。  <b>(穴をあけるなどして、絶対に中身を空にして下さい!)</b></li> </ul>
 <b>ペットボトル類</b>	<b>(収集日)</b> <b>第2水曜日 (毎月)</b>	<p><b>【出し方】</b> 透明な袋で出して下さい。 ※つぶして出してもかまいません。</p> <p><b>【注意点】</b></p> <ul style="list-style-type: none"> <li>①中は必ず洗って下さい。</li> <li>②キャップとラベルは必ず外し、「プラ製容器包装(プラごみ)」で出してください。  ※ペットボトル本体⇒<b>ペットボトル類</b>  ※キャップ・ラベル⇒<b>プラ製容器包装 (プラごみ)</b></li> </ul>
 <b>段ボール類</b>  <b>新聞・雑誌類</b>	<b>(収集日)</b> <b>第4火曜日 (毎月)</b>	<p><b>【出し方】</b></p> <ul style="list-style-type: none"> <li>①<b>新聞紙・雑誌類</b>は紐で種類別に十文字に結んで下さい。</li> <li>②<b>透明な袋</b>で出して下さい。(濡れないようにして下さい。)</li> </ul> <p><b>【注意点】</b></p> <ul style="list-style-type: none"> <li>①袋に入らない場合は、切るか折り曲げて、袋に入る大きさにして出してください。</li> <li>②止めているテープ等は剥がす必要はありません。</li> <li>③牛乳パックは洗って開いて乾かしてください。</li> <li>④ペンキ等が付着し汚れている場合は、「燃えるごみ」です。</li> </ul>

詳しくは、「**ごみ分別表 (P13~P26)**」をご覧ください。

# プラスチック製容器包装の分別について


収集場所	ゴミステーション
収集日	土曜日 ※毎週
	○プラスチック製容器包装の表示を参考にして下さい。 (ついてない商品もあります。)

## 出し方と注意事項

### (出し方)

透明の袋に入れる。

### (注意事項)

- ☆対象は  のマークがついてる「製品を包装しているプラスチック製のビニール類」です。
- ☆汚れたもの、汚れの落ちないものは「燃えるごみ」へ出してください。
- ☆食べ物の付着は汚れを落とし、水を切ってから出してください。
- ☆紙＋プラスチックは、紙製容器とプラ製容器とに分別してください。
- ☆ハンガー等のプラスチック製品は含みません。  
⇒金具を外し、プラは「燃えるごみ」、金具は「金属・小型家電」へ

## 禁忌品と処分方法

### (禁忌品の取り扱い)

★禁忌品の混入は大変危険です！ 絶対入れないでください。

### (禁忌品の例と処分方法)

- ①注射器 ⇒ 「医療廃棄物（収集しないごみ）」として診療所へ出してください。
- ②ライター ⇒ 「埋立ごみ」として収集します。 ※中身は使い切ること。
- ③刃物等 ⇒ 「埋立ごみ」として収集します。 ※新聞紙等で包むこと。
- ④ガラス破片 ⇒ 「埋立ごみ」として収集します。 ※新聞紙等で包むこと。
- ⑤電池 ⇒ 「電池・蛍光灯」として収集します。

(パック・カップ・トレイ類)



- カップラーメン、プリン、インスタント食品、コンビニ弁当等
- 卵パック、ひとくちゼリー等の容器
- 惣菜、生菓子、肉、魚等のトレイ（白色・色付）
- 歯ブラシのパック、文房具等のパック

( 袋 類 )



- 野菜、そば、パン、インスタント、冷凍食品等の袋
- タバコ・菓子等の薄いフィルム
- 商品が入っていた袋（レジ袋）等

( ボ ト ル 類 )



- 洗剤、シャンプー、リンス、化粧品等の容器
- たれ、つゆ、ドレッシング、乳酸飲料等の容器
- ビタミン剤、うがい薬、目薬等の容器


**※完全に空にすること**

( そ の 他 )

- 発泡スチロール類、食品用網ネットなど

詳しくは、「**ごみ分別表 (P13~P26)**」をご覧ください。

# 紙製容器包装の分別について


収集場所	ゴミステーション
収集日	土曜日 ※毎週
	○紙製容器包装の表示を参考にして下さい。 (ついてない商品もあります。)

## 出し方と注意事項

### (出し方)

透明の袋に入れる。

### (注意事項)

☆対象は  マークのついた製品です。

☆汚れたもの、汚れの落ちないものは「燃えるごみ」へ出してください。

☆食べ物の付着は汚れを落とし、水を切ってから出してください。

☆新聞・雑誌・チラシ、ダンボール・牛乳パックは含めません。

「新聞・雑誌・チラシ」、「段ボール類(資源ごみ)」の日に出してください。

### (紙箱)



### (紙トレイ)



### (アルミ付紙パック)



### (紙+プラスチック)



紙製容器とプラ製容器に分ける。

### (紙袋・包装紙)



### (紙カップ)



# 小型電子機器の資源リサイクルについてご協力をお願いします。

## 【出し方】

- ①「小型家電回収ボックス(右図)」に出してください。
- ②設置場所
  - ・ 役場庁舎
  - ・ ふれあいプラザ (図書館)
  - ・ 小値賀港ターミナル

## 【回収の対象となる製品】 ※必ず中の電池を抜く

- |                             |           |          |
|-----------------------------|-----------|----------|
| ○携帯電話                       | ○ノート型パソコン | ○デジタルカメラ |
| ○ビデオカメラ                     | ○小型ゲーム機   | ○携帯ゲーム機  |
| ○電子手帳/PDA                   | ○電子辞書     | ○ICレコーダー |
| ○ポータブルラジオ (通勤型)             |           |          |
| ○ポータブル音楽プレイヤー               |           |          |
| ○ポータブルAVプレイヤー (ポータブルテレビ等)   |           |          |
| ○ACアダプター/コード/充電器/リモコンなどの付属品 |           |          |



## (回収ボックス)



## 【回収に際してのお願い】

- ① 個人情報**は必ず消去した**うえで出してください。
- ② 電池が抜けないものは、**製品ごと直接、最終処分場へ**持ち込んでください。
- ③ 一度回収ボックスに出した**電子機器の返却は出来ません**のでご注意ください。
- ④ 回収ボックスの回収口のサイズ (310mm×150mm) より大きい製品については回収対象外です。
- ⑤ 製品は壊れていても大丈夫です。
- ⑥ 付属品も回収対象ですが、**紙類 (箱や取扱説明書等)**は対象外です。

使用済小型電子機器回収内容器事業につきまして、お問い合わせがある場合、次のお問い合わせ先へご連絡ください。

### 【問い合わせ先】

担当：小値賀町 建設課 生活環境班  
電話：0959-56-3111(代)

**電池は必ず抜きましよう。発火等の恐れがあります。**

# リチウムイオン電池製品の分別について

全国では、リチウムイオン蓄電池が原因で、ごみ収集車やごみ処理施設又は住宅などで火災が発生しています。

本町でも、小型家電をごみ収集車で収集していますので、**必ず電池を抜く**など、下記のとおりご協力をお願いします。

## 出し方と注意事項

- ◆製品から電池を抜くことができる場合は、必ず抜いてください！（無理には抜かない）
- ◆電池を抜いた製品は、小型家電の収集日に出すか、小型家電回収ボックスへ出してください。
- ◆抜いた電池は、他の電池と別にして、電池収集日に出してください。
- ◆電池が抜けない製品については、直接、最終処分場へ持ち込んで下さい。

### 身の回りにおけるリチウムイオン電池が使用されている製品

- ▶▶▶ 充電することで繰り返し使用できるもの
- ▶▶▶ コンセントに繋げなくても動くもの、光るもの



スマートフォン



モバイルバッテリー



携帯用扇風機



ワイヤレスイヤホン



ノートPC



スマートウォッチ

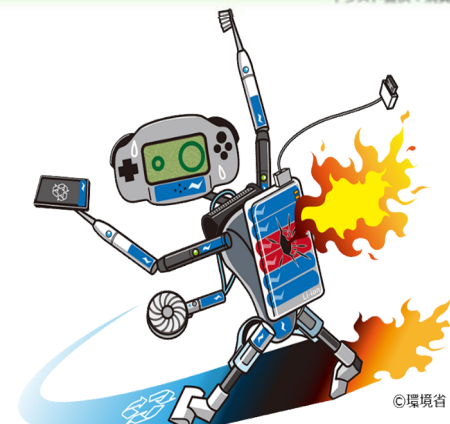


電動アシスト自転車



コードレス掃除機

イラスト提供：消費者庁



©環境省



リチウムイオン電池本体には、リサイクルマークが表示されています。

## リターナブルびんについて

ほとんどのビールびん・一升びん（茶色）は、洗って何度も繰り返し使われる「リターナブルびん」（再使用するために返却・回収可能なビン）です。

### 【リターナブルびん】

○基本的にお買い上げになった**販売店**へ、中と外を洗ってからお持ち下さい。

○販売店が受取不可だった場合は、ビン収集日にゴミステーションへ出してください。

☆**汚れが落ちないなど、ひどく汚れている場合は、ゴミステーションに出して下さい。**

### 【リターナブルビン以外のビン】

○フタを外してから、ゴミステーションに出して下さい。

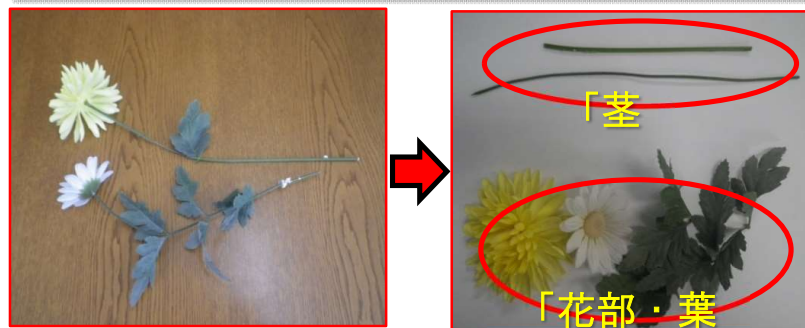
☆**リターナブルびんは、外と中をきれいにし、再使用できるようにご協力をお願いします。**

## 墓所での造花の捨て方について

造花を捨てる時は、「**花部・葉部**」と「**茎部**」に分別して下さい。

①「**花部・葉部**」⇒「**燃えるごみ**」

②針金が入った「**茎部**」⇒「**金属ごみ**」



## 生ごみの減量化への協力依頼について

生ごみを含む可燃ごみについては、町外へ搬出しております。ごみを減らすことで町の負担も減ることから、資源ごみはできるだけ分別収集をし、生ごみは減らしたいと考えています。町民皆さまのご協力をお願いいたします。

### 大型生ごみ処理機



設置している地区におかれましては、注意事項に従い、多く利用していただきますようお願いいたします。

### 地上設置型コンポスト 電気乾燥式処理機



「**家庭用生ごみ処理機**」の補助を行っています。  
役場 建設課 環境衛生係へご相談ください。

### 地上設置型コンポスト



「**ダンボールコンポスト**」は、全額補助しています。  
取り扱いは「憩いの家」です。

# 小 値 賀 町 ご み 処 理 施 設 案 内 関 係

※持込の場合は、必ず所定の場所へ出してください。

○町が受け入れないごみ（取扱店へご相談ください。）

場 所	受 入 品 目
<b>カン置場/可燃ごみ置場</b> <b>大型生ごみ処理機</b> <b>(旧焼却場)</b>	 <b>カン類</b> <small>カン類</small>
	 <b>燃えるごみ (生ごみ以外)</b> <small>燃えるごみ</small> ※必ず町指定ごみ袋に入れて出して下さい。 ※持ち込む際に、ごみ袋に生ごみが混入している場合は、受取りませんのでご注意ください。 (生ごみについて) 敷地内に <b>大型生ごみ処理機</b> がありますので、生ごみを捨てる際はご利用ください ①バケツ等に入れて持って来てください。 ②利用は木・日曜日以外の8:30~17:00まで可能です。
持 込 : 無料 定 休 日 : 毎週木/日曜日 閉 鎖 日 : 年末年始 受入時間 : 8:30~12:00 (土曜日のみ) 8:30~17:00 (昼休み) : 12:00~13:00	
<b>ストックヤード</b>	 <b>プラスチック容器</b>  <b>紙製容器</b>
	 <b>ペットボトル</b>  <b>段ボール発泡スチロール</b> <small>ペットボトル類</small> <small>段ボール類</small>
	 <b>新聞・雑誌・チラシ</b> <small>新聞・雑誌類</small>
<b>最終処分場</b>	 <b>埋立ごみ</b>  <b>金属・小型家電</b>
	 <b>ビン類 (無料)</b>  <b>電池・蛍光灯 (無料)</b> <small>ビン類</small> <small>蛍光管・電池</small>
持 込 : 有料 定 休 日 : 毎週木曜日 閉 鎖 日 : お盆・年末年始 受入時間 : 8:30~17:00 (昼休み) : 12:00~13:00	<b>粗大ごみ、がれき、木材木 (大きなもの)</b> ※直接搬入は <b>手数料</b> がかかります。 詳しくは <b>別紙料金表</b> をご覧ください。

品 目	相 談 先	
①家電4品目 〔テレビ 冷蔵庫 エアコン・ウインドクーラー 洗濯機・衣類乾燥機〕	家電のナカムラ	0959-56-4100
	松山電機店	0959-56-2226
②業務用大型冷蔵庫	取扱店	
③自動車・オートバイ	福崎モータース	0959-56-2005
	小値賀自動車	0959-56-2175
④消火器類	松山電機店	0959-56-2226



# 最終処分場の受入料金について

毎週木曜日休み

不燃物・粗大ゴミ			
品物	単位	料金(円)	
たたみ	枚	100	
ポータブルトイレ	個	200	
洋式便座、テレビ台			
座椅子・パイプ椅子			
乳母車・手押車			
一輪車・三輪車(子供用)	台	300	
一輪車(運搬用)	台		
バッテリー	個	300	
自転車・リヤカー			
アコーディオンカーテン			
洗面台	個	500	
机、ベッド			
タンス、コタツ等家具			
セニアカー	個	1,000	
太陽熱ヒーター			
ソファ	小	個	300
	大	個	500
ボイラー	小	個	300
	中以上	個	500
タイヤ	軽自動車以下	個	200
	普通自動車		300
	2t車		400
	4t車		500
	4t車以上		1,000
	特大	2,000	
浴槽	小	個	500
	大	個	1,000

家電製品			
品物	単位	料金(円)	
小型家電製品等	ポット・トースター	台	200
	カセットコンロ		
	ラジカセ・換気扇		
	炊飯ジャー・他		
小型家電製品等	アンプデッキ(中)	台	300
	ノート型パソコン*		
	扇風機、ストーブ(小)		
	掃除機		
中型家電製品等	デスクトップ型パソコン*	台	500
	プリンタ(小・中)		
	ガスコンロ、ストーブ		
	ファンヒーター、ミシン		
	電子レンジ、オーブン		
	食器乾燥機、編み機		
	ガス湯沸器		
	カラオケセット		
	アンプデッキ(大)		
	マッサージ機		
ステレオ・アンプ			
大型家電製品等	レーダー・モーター	台	1,000
	ランニングマシーン		
	プリンタ(大)		
	コピー機(小)・他		
	コピー機(大)		

その他			
品物	単位	料金(円)	
農用機器	コンバイン(大)	台	5,000
	トラクター(大)		5,000
	耕運機(機械のみ)		3,000
	田植え機		3,000
	バインダー(大)		3,000
廃油	食用油・エンジンオイル	20L	100
	エンジンオイル(ドラム)	個	1,000
石膏ボード	t袋	m <sup>3</sup>	46,200
	土嚢袋	袋	500
	軽トラック	台	37,000
スレート	t袋(アスベスト含む)	m <sup>3</sup>	40,700
	土嚢袋	袋	500
	軽トラック	台	32,600

車両等で搬入した時の料金			
搬入手段	単位	料金(円)	
手搬入	袋	100	
リヤカー	台	200	
軽ワゴン	台	300	
耕運機	台	300	
トラック	軽	台	500
	1トン		1,000
	2トン		2,000
	2トンロング		3,000
	4トン		4,000
	4トン以上の車両		10,000

※一覧表にないものは、大きさや種類に応じて担当者が判断します。

※パソコン内の**個人情報**はあらかじめ**消去**してください。

※家電4品目(テレビ・エアコン・洗濯機・冷蔵庫)は**受け付けません**。

※びん・乾電池・蛍光灯は**無料**です。

⇒家電のナカムラ・松山電機店へお問い合わせください。

※不燃物も種類に応じて、分別して搬入してください。

※消火器は**受け付けません**。

⇒松山電機店へお問い合わせください。

# 小値賀町指定ごみ袋

■指定ごみ袋での収集…①燃えるごみ【毎週 月・木】

②燃えないごみ（埋立ごみ）【2ヵ月に1回】

■市販の透明ごみ袋…その他（プラスチックごみ・缶・ペットボトルなど）

※地区の活動やボランティア（道路・公園・海岸などの清掃）活動で使用するごみ袋については「ボランティア袋（45ℓ）」を配布しますので、役場建設課までお問い合わせください。

区分	種類	単価 (1枚あたり)	金額
燃えるごみ	大 (45ℓ)	40円	400円 (10枚入)
	中 (30ℓ)	30円	300円 (10枚入)
	小 (15ℓ)	20円	200円 (10枚入)
燃えないごみ 【埋立ごみ】	大 (45ℓ)	40円	200円 (5枚入り)
	中 (30ℓ)	30円	150円 (5枚入り)
	小 (15ℓ)	20円	100円 (5枚入り)

地区	取扱店	TEL
笛吹	インテリアヨシモト	0959-56-2067
	大阪屋	0959-56-2074
	(有)エイダン	0959-56-2014
	ヒガシヤ	0959-56-2032
	横山文具店	0959-56-2116
	宇久小値賀漁業協同組合 (JFおぢかフードストアー)	0959-53-3601
柳	岩坪酒店	0959-56-2252
浜津	江川商店	0959-56-2314
斑	伊藤商店	0959-56-2636
	中村商店	0959-56-2355



【燃えるごみ用】

【燃えないごみ用】



# ごみ分別一覧表



小値賀町



	指定袋	中の見える袋 (紙類はひもかけ)						金属・小型家電	粗大ごみ(最終処分場)	収集しないごみ	摘要
		燃えるごみ	埋立ごみ	カン類	ビン類	ペットボトル類	紙・プラ製容器				
※紙類=新聞・雑誌・チラシ類											
あ	アイスノン	○									
	アイスピック		○								
	アイロン							○			
	アイロン台										
	① 金属なし	○								40cm以下にする。	
	② 金属あり							○			
	空き缶										
	① 飲み物・缶詰			○							
	② 菓子缶・粉ミルク缶			○							
	空きびん										
	① 飲み物・調味料(油除く)			○							
	② 油びん・化粧びん		○								
	アコーディオンカーテン								○		
	雨戸										
	① 木製雨戸								○		
	② 金属製雨戸								○		
	雨樋										
	① プラスチック製	○								40cm以下にする。	
	②-1 金属製(袋に入る)							○			
	②-2 "(袋に入らない)								○		
	網戸										
	① 網部分	○									
	② アルミ製枠								○		
	③-1 鉄製枠(袋に入る)							○			
	③-2 "(袋に入らない)								○		
	アルミサッシ(ガラス無し)								○		
	アルミ箔・アルミホイール	○									
	アルミ缶			○							
	安全ピン		○								
	安全靴		○								

	指定袋	中の見える袋 (紙類はひもかけ)						金属・小型家電	粗大ごみ(最終処分場)	収集しないごみ	摘要
		燃えるごみ	埋立ごみ	カン類	ビン類	ペットボトル類	紙・プラ製容器				
※紙類=新聞・雑誌・チラシ類											
あ	アンテナ									○	
	アンブ									○	
	あんま機										
	① 椅子型あんま機									○	
	② 手持ち型あんま機								○		
い	衣装箱										
	①-1 木製(袋に入る)	○									
	①-2 "(袋に入らない)									○	
	②-1 金属製(袋に入る)								○		
	②-2 "(袋に入らない)									○	
	③-1 プラスチック製(袋に入る)	○									
	③-2 "(袋に入らない)									○	
	椅子										
	①-1 木製(袋に入る)	○									40cm以下にする。
	①-2 "(袋に入らない)									○	
	②-1 金属製(袋に入る)								○		
	②-2 "(袋に入らない)									○	
	板ガラス(窓ガラス)		○								新聞等で包む
	一輪車										
	① スポーツ用								○		
	② ネコ車									○	
	一斗缶								○		中身を出す。
	鋳物なべ		○								
	衣類		○								広がらないように結ぶか、切断。
	衣類乾燥機									○	取扱店
	入れ歯		○								
	印鑑										
	① 木製		○								
	② プラスチック製		○								
	③ 象牙・黒水牛製		○								



	指定袋	中の見える袋 (紙類はひもかけ)					金属・小型家電	粗大ごみ(最終処分場)	収集しないごみ	摘要
		燃えるごみ	埋立ごみ	カン類	ビン類	ペットボトル類				
※紙類=新聞・雑誌・チラシ類										
か	カーテン									
	① ビニール製	○							40cm以下に切断	
	② 布製	○								
	カーテンレール									
	① 木製	○							40cm以下に切断	
	② プラスチック製	○								
	③ 金属製						○		1m以下に切断	
	カーペット	○							袋に入るように切断	
	カーボン紙	○								
	貝殻	○								
	介護用ベッド(家庭用のみ)						○		モーター類は取り外し金属類へ	
	懐中電灯						○		電池抜く	
	回転灯管						○		電球・コードは外す	
	カイロ	○								
	カガミ		○						大きいものは割る	
	カギ		○							
	かき板									
	① 木部分	○								
	② 鉄部分						○			
	学習机						○		蛍光灯は取り外す	
	額縁	○							40cm以下に切断	
	傘									
	① 布/ビニール部分	○								
	② 骨部分						○			
	菓子缶		○						中身抜く	
	菓子袋				○					
	加湿器						○			
	ガスメーター							○	取扱店	
	ガスレンジ									
	① 袋に入る						○		電池抜く	

	指定袋	中の見える袋 (紙類はひもかけ)					金属・小型家電	粗大ごみ(最終処分場)	収集しないごみ	摘要
		燃えるごみ	埋立ごみ	カン類	ビン類	ペットボトル類				
※紙類=新聞・雑誌・チラシ類										
か	② 袋に入らない								○	
	カセットコンロ(卓上型)							○		
	カセットテープ	○								
	カセットデッキ							○		
	ガソリン缶(携帯用で金属製のもの)									
	① 袋に入る							○		完全に使い切る
	② 袋に入らない							○		
	カセットガスポンベ							○		完全に使い切る
	合羽(かっぱ)	○							40cm以下に切断	
	固めた食用油	○								
	カタログ							○		
	カッターナイフ・ナイフの刃		○							
	カッターシャツ	○								
	カップ麺の容器							○		完全に洗うこと
	かつら	○								
	かなづち									
	① 鉄の部分							○		
	② 木の部分	○								
	かばん									
	① 皮革製	○								
	② 布・ビニール製	○								
	加熱式電子タバコ(機器本体)							○		
	花瓶		○							
	釜							○		
	鎌									
	① 木の部分	○								
	② 鉄の部分		○							
	髪(髪の毛)	○								
	紙おむつ	○								汚物は取除く
	紙くず	○								

	指定袋		中の見える袋 (紙類はひもかけ)					金属・ 小型家電	粗大ごみ (最終処分場)	収集 しないごみ	摘要
	燃えるごみ	埋立ごみ	カン類	ビン類	ペットボトル類	紙・ プラ製 容器	段ボール・ 紙類				
※紙類=新聞・雑誌・チラシ類											
か	紙コップ	○									
	紙箱 (段ボール・リサイクル品を除く)	○									
	紙パック (リサイクル品を除く)	○									
	かみそり		○								
	神棚	○								40cm以下に切断	
	カメラ							○			
	カラーボックス										
	① 木製								○		
	② プラスチック製								○		
	ガラスくず		○							新聞等に包む	
	ガラスコップ		○								
	ガラス食器		○								
	革靴	○									
	革ジャンパー	○									
	瓦								○		
	換気扇							○			
	缶きり		○								
	乾燥剤	○									
	缶詰の缶			○						完全に洗うこと	
	// のふた			○							
	乾電池						○				
	感熱紙	○									
	缶ビール・缶ジュース			○						完全に洗うこと	
	ガソリン・灯油類								○		
	ガラス繊維の断熱材								○		
き	キーホルダー		○								
	木くず	○									
	ギター								○		
	木槌	○									
	着物	○								袋に入る大きさに切断	

	指定袋		中の見える袋 (紙類はひもかけ)					金属・ 小型家電	粗大ごみ (最終処分場)	収集 しないごみ	摘要
	燃えるごみ	埋立ごみ	カン類	ビン類	ペットボトル類	紙・ プラ製 容器	段ボール・ 紙類				
※紙類=新聞・雑誌・チラシ類											
き	脚立									○	
	キャリーバッグ									○	
	急須		○								
	牛乳パック						○				
	牛乳びん		○								完全に洗うこと
	救命胴衣 (ライフジャケット)	○									
	教科書						○				
	金属キャップ			○							
	鏡台									○	
	魚網									○	鉛は取り除くこと。
	金庫									○	
く	空気入れポンプ										
	① プラスチック製	○									
	② 金属製									○	
	クーラーボックス	○									40cm以下に切断
	くぎ		○								新聞等に包む
	草	○									
	草刈り機									○	燃料等は除去
	櫛・ブラシ										
	① 木製・プラスチック製	○									
	② 金属製		○								
	串										
	① 竹・木製・プラスチック製	○									
	② 金属製		○								
	口紅ケース										
	① プラスチック製	○									
	② 金属製		○								
	靴	○									
	靴下	○									
	クッキングペーパー	○									

	指定袋	中の見える袋 (紙類はひもかけ)						金属・小型家電	粗大ごみ(最終処分場)	収集しないごみ	摘要
		燃えるごみ	埋立ごみ	カン類	ビン類	ペットボトル類	紙・プラ製容器				
※紙類=新聞・雑誌・チラシ類											
く											
クッション	○										
クリスタルガラス(ガラス)	○										
車椅子								○			
クレヨン	○										
グローブ	○										
鍬											
① 木の部分	○									40cm以下に切断	
② 鉄の部分	○	○									
軍手	○										
くん蒸剤(農業用)	○	○									
熊手											
① 木製・プラスチック製	○									40cm以下に切断	
② 金属製							○				
け											
蛍光灯											
① 金具部分							○				
② プラスチック部分	○										
③ LED除く蛍光管							○				
携帯電話								○		又は取扱店	
携帯用ガスコンロ								○			
毛糸	○										
計量ばかり								○			
化粧びん		○									
下駄											
① 木製	○										
② 金属製							○				
下駄箱									○		
玄関・泥落としマット											
① プラスチック製	○									40cm以下	
② 金属製							○				
玄関マット	○									40cm以下	

	指定袋	中の見える袋 (紙類はひもかけ)						金属・小型家電	粗大ごみ(最終処分場)	収集しないごみ	摘要
		燃えるごみ	埋立ごみ	カン類	ビン類	ペットボトル類	紙・プラ製容器				
※紙類=新聞・雑誌・チラシ類											
け											
健康機器									○		
健康食品のびん	○									完全に洗うこと	
兼用釜								○		釜の鉄部分のみ	
こ									○		
鋼管											
工具								○			
工具箱											
① 金属製								○			
② プラスチック製	○									40cm以下	
コート	○										
ござ	○									袋に入る大きさに切断	
コタツ									○		
コタツ布団	○									袋に入る大きさに切断	
コップ											
① プラスチック製	○										
② ガラス製		○									
粉ミルクの缶				○						中身を洗う	
コピー用紙									○	個人情報がないもの	
ゴム手袋	○										
ゴムホース	○									40cm以下に切断	
ゴムボート	○									40cm以下に切断	
ゴムマット	○									40cm以下に切断	
米びつ											
① 金具部分								○			
② プラスチック製	○										
米袋	○										
ゴルフクラブ								○			
ゴルフバッグ									○		
ゴルフボール	○										
コンパネ	※								○	40cm以下に切断すれば可燃物	
コンポ								○			



	指定袋							粗大ごみ(最終処分場)	収集しないごみ	摘要
	燃えるごみ	埋立ごみ	カン類	中の見える袋(紙類はひもかけ)	紙・ボール・紙類	段ボール・紙類	電池・蛍光灯			
※紙類=新聞・雑誌・チラシ類										
し	浄水器							○		
	しょう油びん			○						完全に洗うこと
	食品トレー				○					完全に洗うこと
	食用油							○		水分厳禁
	〃 の缶			○						
	〃 のびん		○							
	〃 のペットボトル		○							
	除湿機							○		
	除湿剤の容器		○							
	食器乾燥機							○		
	食器棚							○		
	じょうろ									
	① プラスチック製		○							40cm以下
	② 金属製							○		
	新聞紙				○					ひもで縛る
	自動車								○	引取業者
	砂利・土砂								○	産廃業者
	瞬間冷却パック		○							中身は開封しない
	消火器								○	取扱店
	消臭スプレー缶							○		中身を使い切る
	照明器具							○		蛍光灯・カバー除く
	週刊誌				○					
	週刊まんが誌				○					
す	水槽(ガラス製)		○							
	水中めがね									
	① プラスチック部分		○							
	② ガラス部分		○							
	水筒									
	① プラスチック製		○							
	② 金属製		○							

	指定袋							粗大ごみ(最終処分場)	収集しないごみ	摘要
	燃えるごみ	埋立ごみ	カン類	中の見える袋(紙類はひもかけ)	紙・ボール・紙類	段ボール・紙類	電池・蛍光灯			
※紙類=新聞・雑誌・チラシ類										
す	炊飯器・炊飯ジャー							○		
	スーツ		○							
	スーツケース								○	
	スコップ									
	① 金属製								○	
	② プラスチック製		○							
	硯(すずり)		○							
	すだれ		○							40cm以下に切断
	スタンプ台		○							
	ステレオ								○	
	ステンレスジャー								○	
	ストーブ								○	燃料・電池は完全除去
	ストッキング		○							
	すのこ		○							40cm以下
	スパイクシューズ		※	○						※鉄がない場合燃えるごみ
	スピーカー								○	
	酔びん				○					完全に洗うこと
	スプーン									
	① 木製		○							
	② 金属製		○							
	スプレー缶								○	中身を使い切る
	すべりだい(幼児用)								○	
	ズボン		○							広がらないように結ぶか、切断
	スポンジ		○							
	ズボンプレスナー								○	
	スマートフォン								○	必ずリチウム電池を抜く
	スリッパ		○							
	スレート								○	土嚢袋に入れること。
せ	制服・スカート		○							
	生理用品		○							

	指定袋		中の見える袋 (紙類はひもかけ)					金属・小型家電	粗大ごみ(最終処分場)	収集しないごみ	摘要
	燃えるごみ	埋立ごみ	カン類	ビン類	ペットボトル類	紙・プラ製容器	段ボール・紙類				
※紙類=新聞・雑誌・チラシ類											
せ									○		
整理ダンス											
清涼飲料水の缶			○							完全に洗うこと	
〃 のびん				○						完全に洗うこと	
〃 のペットボトル					○					完全に洗うこと	
石油ファンヒーター								○		燃料・電池は完全除去	
石油ポンプ										40cm以下に切断	
① 手動式	○										
② 電動式								○		電池を抜くこと	
石けん	○										
洗剤の容器					○						
洗濯機									○	取扱店	
洗濯用粉洗剤	○										
栓抜き		○									
扇風機								○			
洗面器	○										
洗面化粧台									○		
石こうボード									○	土嚢袋に入れること。	
そ											
造花											
① プラスチック製	○										
② 金属部分(茎部)								○		花・茎	
掃除機								○			
草履	○										
卒塔婆	○									40cm以下に切断。	
ソファ									○	スプリングを取り外す	
① 布・皮革・木製部分									○		
② スプリング部分								○			
③ 分解していない場合									○	取扱店・産廃業者	
ソファベッド									○	スプリングを取り外す	
ソフトボール	○										
た									○		
体温計(水銀式)											

	指定袋		中の見える袋 (紙類はひもかけ)					金属・小型家電	粗大ごみ(最終処分場)	収集しないごみ	摘要
	燃えるごみ	埋立ごみ	カン類	ビン類	ペットボトル類	紙・プラ製容器	段ボール・紙類				
※紙類=新聞・雑誌・チラシ類											
た											
体重計									○		
耐熱ガラス製品			○								
タイヤ									○	ホイールを抜くこと	
タイヤチェーン											
① 金属製									○		
② プラスチック製	○										
タイル			○								
タオルケット	○									40cm以下	
畳									○		
卓球台									○		
脱臭剤	○										
タッパー(台所用)	○										
卵の殻	○										
卵パック						○					
たわし	○										
単行本						○					
たんす									○		
段ボール										ひもで縛る	
① リサイクルできるもの						○					
② リサイクルできないもの	○									40cm以下に切断か結ぶ	
太陽熱ヒーター									○		
ち											
チェンソー									○	燃料を抜くこと	
地球儀									○		
チャイルドシート									○		
茶がら	○										
茶器			○								
茶筒(金属製)				○							
茶碗			○								
注射器・注射針										○ 医療機関	
※引き取りについては医療機関と相談してください											

	指定袋	中の見える袋 (紙類はひもかけ)						金属・小型家電	粗大ごみ(最終処分場)	収集しないごみ	摘要
		燃えるごみ	埋立ごみ	カン類	ビン類	ペットボトル類	紙・プラ製容器				
※紙類=新聞・雑誌・チラシ類											
ち											
ちょうちん											
① 針金あり								○			
② 針金なし	○										
調味料の缶			○							完全に洗うこと	
〃 のびん			○							完全に洗うこと	
〃 のペットボトル				○							
〃 のペットボトルのふた	○										
チラシ・広告紙(新聞折込チラシ以外)						○					
ちり紙	○										
つ											
使い捨てカイロ	○										
使い捨てライター		○								中身を使いきる	
机											
① 木製・プラスチック製								○			
② 金属製								○			
つぼ(壺)		○									
つまようじ	○										
積み木のブロック	○										
つめ切り		○									
釣り糸	○										
釣竿								○			
釣針		○								新聞紙等に包む。	
て											
Tシャツ	○										
ティッシュペーパー	○										
テーブル								○			
デスクマット	○									40cm以下に切断	
テニスボール	○										
手袋	○										
テレビ(ブラウン管)									○	取扱店	
テレビアンテナ								○			
テレビ台											

	指定袋	中の見える袋 (紙類はひもかけ)						金属・小型家電	粗大ごみ(最終処分場)	収集しないごみ	摘要
		燃えるごみ	埋立ごみ	カン類	ビン類	ペットボトル類	紙・プラ製容器				
※紙類=新聞・雑誌・チラシ類											
て											
① ガラス部分			○								
② プラスチック部分									○		
テレホンカード	○										
電気あんか								○			
電気カーペット								○			
電気カミソリ								○			
電気コード・ケーブル								○			
電気ストーブ								○			
電気掃除機								○		ゴミは抜くこと。	
電気ポット								○			
電気毛布								○			
電球(白熱球)※LED・豆電球以外		※					○			割れたものは埋立ごみ	
電子ジャー								○			
電子体温計								○		電池抜くこと	
電子ピアノ								○	※	大きければ最終処分場	
電子レンジ								○			
天体望遠鏡								○			
電卓								○		電池抜くこと	
電動歯ブラシ								○		電池抜くこと	
電話機								○			
電話帳							○				
電池(1次又は2次)							○				
電気温水器									○	取扱店	
と											
ドア									○		
ドアノブ								○			
陶磁器類			○								
トースター								○			
時計								○			
戸棚									○		
トタン											

	指定袋	中の見える袋 (紙類はひもかけ)						粗大ごみ(最終処分場)	収集しないごみ	摘要
		燃えるごみ	埋立ごみ	カン類	ビン類	ペットボトル類	紙・プラ製容器			
※紙類=新聞・雑誌・チラシ類										
と	① 金属製							○	1m以下に切断	
	② プラスチック製 (タキロン折板)	○							40cm以下に切断	
	ドッグフード	○								
	土鍋		○							
	ドライバー (家庭工具)						○			
	塗料スプレー缶		○							
	塗料の入っている缶						○	最終処分場へ直接持ち込み		
	〃 の入っていた空缶						○			
	〃 の入っているびん						○	最終処分場へ直接持ち込み		
	〃 の入っていた空びん		○							
	ドリンクびん			○					完全に洗うこと	
	トレー				○				完全に洗うこと	
	土砂・砂利						○	産廃業者		
	ドラム缶						○			
	鳥かご									
	① 木製・プラスチック製	○								
	② 金属製						○			
	トイレの陶器 (便器)		○				※	大きい場合直接持ち込み		
な	ナイフ類		○							
	苗木用ビニールポット	○								
	長靴	○					※	鉄入りの場合最終処分場		
	流し台						○			
	なた (鉋)		○							
	鍋類						○			
	生ごみ	○								
	ニカド電池 (2次電池)						○			
ニッケル水素電池 (2次電池)						○				
	ニット製品	○								
ぬ	縫いぐるみ	○								
	縫い針		○							

	指定袋	中の見える袋 (紙類はひもかけ)						粗大ごみ(最終処分場)	収集しないごみ	摘要
		燃えるごみ	埋立ごみ	カン類	ビン類	ペットボトル類	紙・プラ製容器			
※紙類=新聞・雑誌・チラシ類										
ぬ	布類	○								
	ねじ									
ね	① プラスチック製	○								
	② 金属製		○							
	ネット (網目)	○								
	ねんど (教材用)	○								
	燃料フィルター						○	オイルを切ること。		
の	ノート	○								
	ノートパソコン						○	必ずリチウム電池を抜く		
	農業の入っていた空の容器							必ず空にすること。		
	ビン容器		○							
	プラスチック製容器	○							必ず空にすること。	
	のこぎり						○			
	のみ (鑿)						○			
	海苔の缶			○						
	海苔のびん				○					
は	バイク							○	取扱店	
	廃材 (一寸角以上のもの) ※一寸=3.3cm						○			
	灰皿		※				○	ガラス・陶器類は埋立ごみ		
	パイプ椅子						○			
	パイプベッド						○	1m以下に切断		
	廃油						○			
	はがき	○								
	はかり (計り)		○							
	バケツ									
	① 金属製						○			
	② プラスチック製	○								
	はさみ		○							
	はし (箸)	○								
	はしご・脚立						○			

	指定袋	中の見える袋 (紙類はひもかけ)						金属・小型家電	粗大ごみ(最終処分場)	収集しないごみ	摘要
		燃えるごみ	埋立ごみ	カン類	ビン類	ペットボトル類	紙・プラ製容器				
※紙類=新聞・雑誌・チラシ類											
は	パジャマ	○									
	パソコン							○			
	パソコン台								○		
	バッグ	○								金属部分は取り除く	
	バット										
	①-1 野球用(木製)								○		
	①-2 "(金属製)							○			
	②-1 台所用(プラスチック製)	○									
	②-2 "(金属製)							○			
	発泡スチロール	※			○					汚れているものは燃えるごみ	
	花火(使用済みのもの)	○									
	歯ブラシ										
	① 電動ではないもの	○									
	② 電動式							○			
	歯磨きチューブ	○									
	刃物		○								
	針		○								
	針金		○								
	ハロゲンヒーター							○			
	ハンガー										
	① 木製・プラスチック製	○								金属部分は取り外すこと、	
	② 金属製							○			
	バッテリー								○		
	ハンドミキサー							○			
	パンフレット					○					
	ハンマー							○			
	パレット(絵書き道具)	○									
ひ	ピアノカ	○									
	ビー玉		○								
	ビーチボール	○									

	指定袋	中の見える袋 (紙類はひもかけ)						金属・小型家電	粗大ごみ(最終処分場)	収集しないごみ	摘要
		燃えるごみ	埋立ごみ	カン類	ビン類	ペットボトル類	紙・プラ製容器				
※紙類=新聞・雑誌・チラシ類											
ひ	ビーチパラソル										
	① 布・ビニール部分	○									
	② 骨の部分								○		
	ビールビンのふた		○								
	ビデオカメラ								○		
	ビデオテープ	○									
	ビデオデッキ								○		
	ビニールシート	○								40cm以下に切断	
	ビニールテーブルクロス	○								40cm以下に切断	
	ビニールプール	○								40cm以下に切断	
	ビニール風呂敷	○								40cm以下に切断	
	ビニールホース	○								40cm以下に切断	
	ひも	○									
	肥料袋	○									
	便せん	○									
ふ	ファイル	○								鉄部分は外して金属へ	
	ファミコンソフト	○									
	ファミコンデッキ								○		
	ファンシーケース										
	① 布・ビニール部分	○									
	② 骨部分								○		
	ファンヒーター								○		
	フィルム	○									
	封筒	○									
	風鈴		○								
	フェンス(金属製)									○	
	フォーク(台所用品)		○								
	ふすま	※							○	紙をはがす	
	ふた										
	① 木製・プラスチック製	○									

	指定袋	中の見える袋 (紙類はひもかけ)						金属・小型家電	粗大ごみ(最終処分場)	収集しないごみ	摘要
		燃えるごみ	埋立ごみ	カン類	ビン類	ペットボトル類	紙・プラ製容器				
※紙類=新聞・雑誌・チラシ類											
ふ	② 金属製	○									
	仏壇							○		魂抜き後、金具類取る	
	筆箱	○									
	布団	○								袋に入る大きさに切断	
	布団カバー	○								袋に入る大きさに切断	
	布団乾燥機						○				
	布団干し台							○			
	フライパン						○				
	ぶら下がり健康器							○			
	プラズマテレビ								○	取扱店	
	プリンター	○								40cm以下に切断	
	古着・古布類	○									
	プロアポンプ(浄化槽用)						○				
	フロッピーディスク	○									
	風呂のふた	○								40cm以下に切断	
	風呂マット	○								40cm以下に切断	
	文鎮		○								
	噴霧器						○				
	ブロック(セメント)							○	※	※持込以外は建設業者	
	プロパンガスボンベ								○	取扱店	
へ	ヘアースプレー缶						○			中身を使いきる	
	ヘアブラシ										
	① 木部分・プラスチック部分	○									
	② 金属部分		○								
	ペットボトル				○					完全に洗うこと	
	ペットボトルのキャップ・ラベル					○					
	ベッドの木枠							○			
	ベビー椅子							○			
	ベビーカー						○				
	ベビー布団	○								40cm以下に切断	

	指定袋	中の見える袋 (紙類はひもかけ)						金属・小型家電	粗大ごみ(最終処分場)	収集しないごみ	摘要
		燃えるごみ	埋立ごみ	カン類	ビン類	ペットボトル類	紙・プラ製容器				
※紙類=新聞・雑誌・チラシ類											
へ	ベビーベッド									○	
	ベルト										
	① 革・ビニール部分	○									
	② 金属部分		○								
	ペンチ								○		
	ヘルメット	○									
ほ	ほうき(箒)	○									40cm以下にすること。
	帽子	○									
	包装紙	○									
	包丁								○		
	包丁研ぎ								○		電動式は小型家電
	ポウル ※調理器具									※	
	① 金属製								○		
	② 木製・プラスチック製	○									
	ホース	○									40cm以下に切断
	ボール	○									
	ボールペン										
	① 金属製								○		
	② 木製・プラスチック製	○									
	ホーロー鍋								○		
	歩行器									○	
	ホッチキス(本体)								○		
	ホッチキスの針	○									
	ポット(電動式でないもの)								○		
	ホットカーペット								○		
	ボール(洗濯物干し用)									○	
	ホットプレート								○		
	哺乳びん										
	① ガラス製								○		
	② プラスチック製	○									

	指定袋	中の見える袋 (紙類はひもかけ)						粗大ごみ(最終処分場)	収集しないごみ	摘要
		燃えるごみ	埋立ごみ	カン類	ビン類	ペットボトル類	紙・プラ製容器			
※紙類=新聞・雑誌・チラシ類										
ほ	ポリタンク	○								町指定袋に入れて
	ポリバケツ							○		40cm以下なら燃えるごみ
	保冷剤	○								
	ホワイボード							○		
	本					○				
	本棚							○		
	ボイラー							○		
	ボイラータンク							○		中身は空にする。
ま	麻雀パイ	○								
	麻雀卓							○		
	マイク							○		
	マグネット(磁石)		○							
	まくら(枕)	○								
	マジックペン	○								
	マッサージチェア							○		
	マットレス(スプリングなし)	○								40cm以下にする。
	マットレス(スプリングあり)							○		
	窓ガラス		○							
	窓用クーラー(水冷式)							○		
	まな板	○								40cm以下に切断
	マニキュアびん		○							
	豆電球		○							
	まんが本					○				
み	ミシン							○		
	ミニカー		○							
	みりんのびん			○						完全に洗うこと
	ミルクの缶			○						
む	虫かご									
	① 金属部分							○		
	② 木・プラスチック部分	○								

	指定袋	中の見える袋 (紙類はひもかけ)						粗大ごみ(最終処分場)	収集しないごみ	摘要
		燃えるごみ	埋立ごみ	カン類	ビン類	ペットボトル類	紙・プラ製容器			
※紙類=新聞・雑誌・チラシ類										
む	蒸し器									
	① 木製								○	
	② 金属製							○		
	虫メガネ		○							
	むしろ	○								
め	めがね		○							
	めがねケース	○								
	メジャー		○							
	めじろかご	○								
も	毛布	○								袋に入る大きさに切断
	木片(一寸角以下のもの) ※一寸=3.3cm	○								
	餅つき器							○		
	モップ	○								40cm以下に切断
	モップの柄									
	① 木製・プラスチック製	○								40cm以下に切断
	② 金属製							○		
	物干し竿									
	① 木製・プラスチック製	○								40cm以下に切断
	② 金属製							○		
	物干し台								○	
や	やかん							○		
	焼肉のたれのびん		○							
	薬品のびん		○							
	野菜くず	○								
ゆ	床板								○	
	ゆかた	○								
	湯たんぼ	※						○		※プラ製は燃えるごみ。
	湯飲み茶碗		○							
	湯沸器							○		
よ	洋酒のびん			○						完全に洗うこと。

	指定袋	中の見える袋 (紙類はひもかけ)						金属・小型家電	粗大ごみ(最終処分場)	収集しないごみ	摘要
		燃えるごみ	埋立ごみ	カン類	ビン類	ペットボトル類	紙・プラ製容器				
※紙類=新聞・雑誌・チラシ類											
よ	洋服ダンス								○	金具を外すこと。	
	浴槽								○		
	よしず	○								40cm以下にする。	
ら	ライター		○							中身を使い切ること	
	ラケット										
	① 金属製							○			
	② カーボン製・プラスチック製・木製	○								40cm以下に切断	
	ラケット(卓球用)	○									
	ラジオ							○			
	ラジカセ							○			
	ラップ	○									
	ランチジャー							○			
	ランドセル	○									
	ランプ		○								
り	リール(魚釣り用)		○								
	リコーダー	○									
	リチウムイオン電池(2次電池)						○				
	リモコン							○		電池は抜くこと。	
る	ルームランナー							○			
れ	冷蔵庫								○	取扱店	
	冷却まくら	○									
	レコード盤	○									
	冷凍庫								○	取扱店	
	レジ袋	○									
	レンガ								○		
	レンジ(電子・ガス)							○			
レンズ		○									
ろ	老眼鏡(めがね)		○								
	ろうそく・線香	○									
	ローラースケート							○			

	指定袋	中の見える袋 (紙類はひもかけ)						金属・小型家電	粗大ごみ(最終処分場)	収集しないごみ	摘要
		燃えるごみ	埋立ごみ	カン類	ビン類	ペットボトル類	紙・プラ製容器				
※紙類=新聞・雑誌・チラシ類											
ろ	ローラーブレード								○		
	ロープ								○		
わ	ワープロ								○		
	ワイシャツ	○									
	ワインのびん				○					完全に洗うこと	
	輪ゴム	○									
	和紙	○									
	綿	○									
	ワックスの缶							○			
	割り箸	○									
	割れたガラス類		○							新聞等で包む	
	割れたびん(飲料用・調味料)		○							完全に洗うこと	

くろさき みゆな  
絵：黒崎 美結奈



あかばえ かりん  
絵：赤波江 奏凜



えびす こうき  
絵：蛭子 航稀



えうら ほし  
絵：江浦 歩志